

( 別紙 1 )

## 2019年度 実習生募集要領

### 1 募集対象者

大学(院)、短期大学、高等専門学校に在学中の方

### 2 実習期間・内容

「2019年度 実習生募集事業所一覧」【添付1】及び「2019年度 実習カリキュラム」【添付2】のとおり

なお、募集事業所及びカリキュラムは変更することがあります。また、電力需給状況等によっては、実習期間直前や実習期間中に急遽実習をお断りする場合があります。その場合、改めての実習は行いませんので、予めご了承ください。

### 3 選考

同一実習場所への希望者が受入可能な人数を超過した場合、申込書による選考を実施します。

原則として、実習生の現住所、もしくは実習時の居住箇所（実家・知人宅等）が通勤できる範囲にある方を優先的に選考します。

### 4 実習にかかる費用

「実習生への交通費・宿泊費の支給について」【添付3】のとおり

### 5 その他

- (1) 著しく職場の規律をみだす方については、実習を中止することがあります。
- (2) 実習生は、相当と認められる額の傷害保険等へ加入していただくようお願いいたします。実習期間中に発生した実習生の責による事故に対しては、弊社は一切その責任を負いません。
- (3) 実習生が、故意又は重大な過失によって、弊社の器物その他に損害を与えた場合や第三者に損害を与え、弊社がその損害を賠償した場合は、その損害の全部又は一部を弁償していただきます。
- (4) 本実習で知り得た情報を関係者以外に口外することや(メールも含む)、SNSへの書き込みは一切行わないようお願いします。
- (5) 本実習は、弊社の採用選考活動とは関係ありません。なお、本実習をより多くの学生に知ってもらうため、就職支援媒体への掲載を予定(6月上旬頃)しています。

以 上

## 2019年度実習生募集事業所一覧

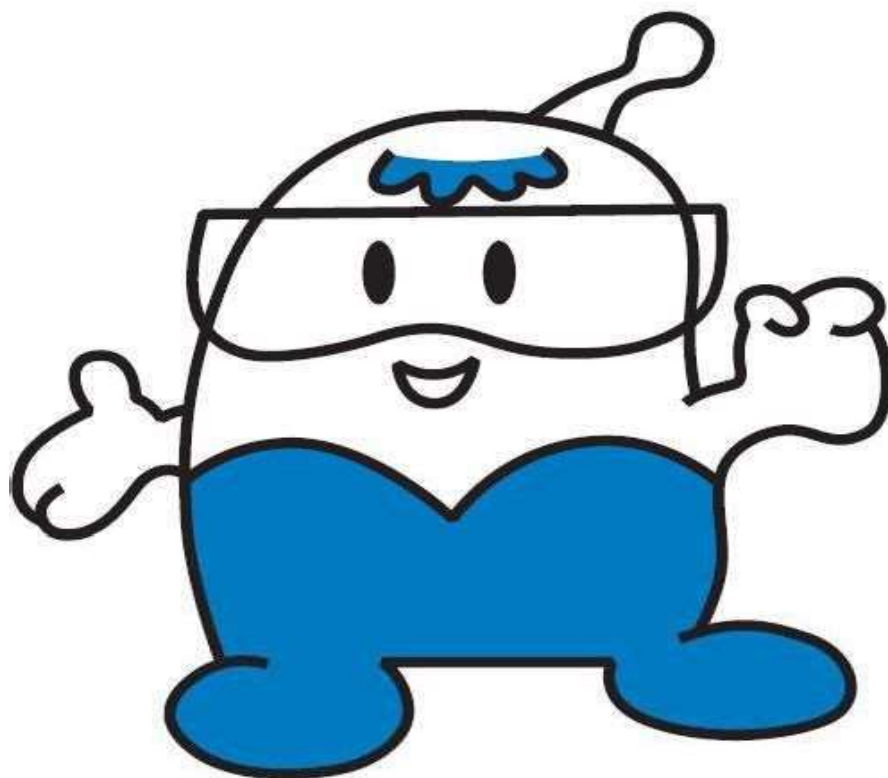
No.	地区	受入可能事業所	文系学生の受入可否	受入可能学科	受入可能人員	受入可能期間	受入可能日数	移動交通手段等 (最寄りの駅から事業所まで)	幹線可能な 宿舎の有無	宿舎の名称、住所、電話番号等 (宿舎がある場合)	宿泊費	備 考
1	本店	人材活性化本部 社員研修所	可	文系学部	3名	8/19(月)～8/30(金)	10	福岡市営地下鉄七隈線 七隈駅から徒歩10分	有	社員研修所 友愛寮(敷地内) 住所:福岡市城南区松山1-3-1 電話:092-871-3210	0円/日	研修所の寮への宿泊によるインターンシップを推奨
2		情報通信本部 (電子通信)	否	電子・通信・情報系	8名	8/20(火)～8/23(金)	4	・西鉄薬院駅より徒歩7分 ・福岡市営地下鉄七隈線渡辺通駅降車すぐ	無	福岡市内のビジネスホテルを利用	円/日	対象は大学3年生以上
3		情報通信本部 (システム企画)	否	情報系 ※興味があれば他の学科でも可とする	8名	8/20(火)～8/23(金)	4	・西鉄薬院駅より徒歩7分 ・福岡市営地下鉄七隈線渡辺通駅降車すぐ	無	福岡市内のビジネスホテルを利用	円/日	対象は大学3年生以上
4	北九州	北九州送配電統括センター 新小倉発電所 北九州支社	否	理工科系 (電気関係学科)	4名	8/19(月)～8/22(木)	4	JR小倉駅から徒歩10分 西鉄バス砂津バス停から徒歩2分	無	—	— 円/日	宿泊施設の手配が必要な場合は、事前にご相談ください。
5		新小倉発電所	否	電気、機械、化学	5名	9/2(月)～9/6(金)	5	JR小倉駅北口から西鉄バス乗車(中央 卸市場行99番:所要時間約20分)、発 電所前下車徒歩2分	有	北九州市内ビジネスホテルを利用	— 円/日	<参考>最寄宿泊所【HOTEL AZ 北九州小倉 店、西港町30-7、TEL.093-562-3311、4,860 円/泊(シングル)、距離約1.1km】
6		苜田発電所	否	電気、機械、化学	8名	8/27(火)～8/29(木)	3	JR苜田駅より徒歩20分 (タクシーで5分程度)	無	「ホテルアーク苜田北九州空港」 福岡県京都郡磯浜町1-5-9 093-435-2525	5,500円程度/日	朝食付き
7	福岡	福岡送配電統括センター 電力部 総合制御所	可	電気、電子関係 文系	3名	8/20(火)～8/23(金)	4	西鉄薬院駅から徒歩5分 JR博多駅からバス10分	無	—	円/日	—
8	佐賀	佐賀支社 佐賀送配電統括センター	否	理工科系 (電気関係学科)	5名	8/21(水)～8/23(金)	3	佐賀県佐賀市神野東二丁目3番6号 JR佐賀駅から徒歩3分	無	JR佐賀駅周辺にビジネスホテル有	円/日	—
9	長崎	長崎送配電統括センター	可	理工科系 (電気・通信関係学科)	4名	8/19(月)～8/23(金)	5	・JR浦上駅から徒歩15分 ・長崎電気軌道「平和公園」駅から 徒歩5分	無	(長崎市内ビジネスホテルを利用)	円/日	—
10		松浦発電所	可	電気・機械・化学 文系	3名	8/19(月)～8/23(金)	5	MR(松浦鉄道)松浦発電所前駅から 徒歩2分	有	アミスタホテル 松浦市志佐町浦免1350-1	6,000円/日	朝食付き
11	大分	大分支社	否	理工科系 (電気系学科)	4名	8/21(水)～8/23(金)	3	JR大分駅から徒歩10分	有	COMODOホテル 大分市金池町1-2-1 097-514-4000	5,940円/日	宿泊費は本人立替後、後日精算する
12		新大分発電所 ※応募状況により、どちらか一方 の日程で実施	否	電気、機械、化学	4名	8/19(月)～8/22(木)	4	JR鶴崎駅からタクシーで15分 JR大分駅からタクシーで5分	有	「グッドイン鶴崎」 大分市鶴崎2695-2 TEL:097-521-0332	4,920円/日	○宿泊費 朝食付の場合 ○鶴崎駅東側
13			八丁原発電所 ※応募状況により、どちらか一方 の日程で実施	否	電気、機械、資源	1名	8/20(火)～8/23(金)	4	豊後中村駅からバスで筋湯まで40分、 その後タクシーで3分または徒歩20分。	無	—	— 円/日
15				1名	8/26(月)～8/29(木)	4						

## 2019年度実習生募集事業所一覧

No.	地区	受入可能事業所	文系学生の 受講可否	受入可能学科	受入 可能 人員	受入可能期間	受入 可能 日数	移動交通手段等 (最寄りの駅から事業所まで)	幹旋可能な 宿舎の有無	宿舎の名称、住所、電話番号等 (宿舎がある場合)	宿泊費	備 考
16		熊本送配電統括センター	否	電気関係	4名	8/19(月)～8/23(金)	5	JR水前寺駅からバス 競輪場前下車 徒歩5分	無	—	— 円/日	
17	熊本	土木建築技術センター 水力開発事務所(土木工学)	否	土木工学	1名	8/20(火)～8/23(金)	4	JR熊本駅から豊肥線に乗り「水前寺」駅で市営バスに乗り換え、「競輪場前」バス停で下車の後、徒歩(所要時間30分)	無	事業所周辺にビジネスホテルあり	6,000程度 円/日	現場状況等により制約変更の可能性あり
18		土木建築技術センター 水力開発事務所(建築工学)	否	建築工学	1名							
19		宮崎支社 宮崎送配電統括センター	否	電気関係	3名	8/21(水)～8/23(金)	3	JR宮崎駅より徒歩20分	無	—	— 円/日	宿泊施設の手配が必要な場合は、当社にて手配します。
20	宮崎	宮崎支社	否	土木関係	3名	8/21(水)～8/23(金)	3	JR宮崎駅より徒歩20分	無	—	— 円/日	宿泊施設の手配が必要な場合は、当社にて手配します。
21		宮崎支社	可	文系学部	6名	8/21(水)～8/23(金)	3	JR宮崎駅より徒歩20分	無	—	— 円/日	宿泊施設の手配が必要な場合は、当社にて手配します。
22		耳川水力整備事務所	否	・土木工学 ・建築学	2名	8/19(月)～8/23(金)	5	JR日向市駅から徒歩10分程度	無	日向市内のビジネスホテルを利用	5,000 ～ 6,000 円/日	天候状況により翌週等に日程変更の可能性あり
23	鹿児島	鹿児島送配電統括センター 電力技術サービスグループ	可	理工科系 (電気関係学科)	3名	8/6(火)～8/9(金)	4	JR鹿児島中央駅からバス ・県庁前下車(20分)徒歩(10分) ・九州電力前下車(25分)徒歩(1分)	無	—	— 円/日	文系学生は、技術系学生の受講者がおり受入可能人員に空きがある場合に限り受入れ可
24		大霧発電所	可	電気、機械、資源	1名	8/26(月)～8/27(火)	2	JR霧島温泉駅からバスで30分 幹旋可能な宿舎からバスで20分	有	霧島市牧園町高千穂3900-22 みやまホテル Tel.0995-78-2655	6,500 円/日	・対応者確保のため、事前に日程調整の必要 ・長期間の受入れは不可 ・宿舎費は素泊り(朝食付き7,000円)

受入可能人数： 84名 ※新大分発電所、八丁原発電所はどちらかのみ実施。

# 2019年度 実習カリキュラム



九州電力株式会社

## — 目 次 —

■	人材活性化本部社員研修所	1
■	情報通信本部（電子通信）	2
■	情報通信本部（システム企画）	3
■	北九州送配電統括センター、新小倉発電所、北九州支社	4
■	新小倉発電所	5
■	苅田発電所	6
■	福岡送配電統括センター 電力部 総合制御所	7
■	佐賀支社、佐賀送配電統括センター	8
■	長崎送配電統括センター	9
■	松浦発電所	10
■	大分支社	11
■	新大分発電所	12
■	八丁原発電所	13
■	熊本支社	14
■	土木建築技術センター 水力開発事務所	15
■	宮崎支社、宮崎送配電統括センター（電気関係）	16
■	宮崎支社（土木関係）	17
■	宮崎支社（事務系）	18
■	耳川水力整備事務所	19
■	鹿児島送配電統括センター	20
■	大霧発電所	21

※ カリキュラムは内容を変更することがあります

## 2019年度実習カリキュラム

事業所名：社員研修所

実施時期		時 間	内 容	担当箇所	備 考
月 日	曜日				
8/19	(月)	午前	○オリエンテーション ○会社概要説明	社員研修所	
		午後	○当社の人材育成 ○社員研修所業務概要説明		
8/20	(火)	午前	○電力供給設備等の見学、体験	社員研修所	
		午後			
8/21	(水)	午前	○社会人基礎力向上研修受講 (ビジネスマナー等)	社員研修所	
		午後			
8/22	(木)	午前	○社会人基礎力向上研修受講 (ビジネスマナー等)	社員研修所	
		午後			
8/23	(金)	午前	○研修（社員教育）運營業務補助	社員研修所	
		午後			

## 2019年度実習カリキュラム

事業所名：社員研修所

---

実施時期		時 間	内 容	担当箇所	備 考
月 日	曜日				
8/26	(月)	午前	○研修（社員教育）運営業務補助	社員研修所	
		午後			
8/27	(火)	午前	○研修（社員教育）運営業務補助	社員研修所	
		午後			
8/28	(水)	午前	○研修（社員教育）運営業務補助	社員研修所	
		午後			
8/29	(木)	午前	○インターンシップ報告会資料作成、 振返り	社員研修所	
		午後			
8/30	(金)	午前	○インターンシップ報告会資料作成、 振返り ○インターンシップ報告会	社員研修所	
		午後			

2019年度実習カリキュラム

事業所名：情報通信本部（電子通信）

実施時期		時 間	内 容	担当箇所	備 考
月 日	曜日				
8/20	(火)	午前	オリエンテーション	通信企画Gほか	システム企画と合同
			(講義) 九州電力の概要 情報通信本部の概要	〃	〃
			(見学) 中央給電指令所	〃	〃
		午後	(見学) 電子通信システム見学 (社員研修所)	〃	社員研修所
8/21	(水)	午前	(実習) 電子通信システムを用いた実習 (通信機動車、ドローン 他)	〃	〃
		午後	(見学) 通信関係グループ会社 ・ニシム電子工業 (カスタマサポートセンターほか)	ニシム電子工業	
8/22	(木)	午前	(見学) 通信関係グループ会社 ・QTnet (サービスオペレーションセンター) ・Qic (空港データセンター)	QTnet、Qic	システム企画と合同
		午後	(実習) グループワーク 【共創ワークショップ】ICTを活用した新サービスの提案	通信企画Gほか	〃
8/23	(金)	午前	(実習) グループワーク 【共創ワークショップ】ICTを活用した新サービスの提案	〃	〃
			若手社員との懇談会	通信企画G	
			アンケート作成・交通費精算 等	〃	
		午後	—	—	—



## 2019年度実習カリキュラム

事業所名：情報通信本部(システム企画)

実施時期		時 間	内 容	担当箇所	備 考
月 日	曜日				
8/20	(火)	午前	オリエンテーション	情報企画G他	電子通信と合同
			(講義) 九州電力の概要 情報通信本部の概要	//	//
			(見学) 中央給電指令所	//	//
		午後	(講義) システム企画部門の業務について	//	
			社員との意見交換会①	//	
8/21	(水)	午前	(講義) ICT利活用の取り組み紹介	//	
			(見学) 職場見学	//	
		午後	(見学) システムサポートデスク	九電ビジネスソリューションズ	
			(見学) 情報システム運用監視・帳票印刷	//	場所：姫浜電算センター
8/22	(木)	午前	(見学) 通信回線運用監視 ・サービスオペレーションセンター	Q T n e t	電子通信と合同
			(見学) 空港データセンター	キューデンインフォコム	//
		午後	(体験) グループワーク ・ICTを活用した新サービスの検討	情報企画G他	//
8/23	(金)	午前	(体験) グループワーク ・ICTを活用した新サービスの検討	//	//
			社員との意見交換会②	//	
			アンケート作成・交通費精算 等	//	

## 2019年度実習カリキュラム

事業所名：北九州送配電統括センター

新小倉発電所

北九州支社

実施時期		時 間	内 容	担当箇所	備 考
月 日	曜日				
8/19	(月)	9:00～ 9:15	オリエンテーション	人事・業務部 人事労務G	
		9:15～10:00	九州電力概要説明	企画・総務部 企画G	
		10:00～11:00	変電業務の概要	電力部 設備管理G	
		11:00～12:00	送電業務の概要		
		13:00～14:00	保護・制御装置概要	電力部 制御技術G	
		14:00～16:00	総合制御所の業務 訓練シミュレータ実習	電力部 総合制御所	【主管箇所】 総合制御所 管理G
8/20	(火)	9:30～11:30	新小倉発電所 概要説明、設備見学	新小倉発電所 技術G	【送迎対応】 人事労務G
		13:00～13:30	配電設備の概要、配電業務について	配電部 配電G	
		13:30～14:30	地中化設備の概要	配電部 配電建設G	
		14:30～15:30	無停電工法作業の概要	配電部 小倉配電事業所 配電総括G	【主管箇所】 配電G
		15:30～16:30	配電制御システムについて	配電部 小倉配電事業所	
		16:30～17:00	配電 I Tシステムの説明、体験	系統運用G	
8/21	(水)	9:40～11:00	北九州系給の業務、 系統用変電所設備見学、 変電所日常点検実習	電力部 北九州系統給電制 御所	【主管箇所】 北九州系給 【送迎対応】 設備管理G
		13:00～17:00	西谷変電所見学	電力部 設備管理G	【送迎対応】 設備管理G
8/22	(木)	9:00～12:00	関門連系線見学、西谷砂津線見学	電力部 設備管理G	【送迎対応】 設備管理G
		13:00～14:00	若手社員との懇談		
		14:00～14:30	人事・業務部長との懇談	人事・業務部 人事労務G	
		14:00～15:00	アンケート記入		

## 2019年度実習カリキュラム

事業所名：新小倉発電所

実施時期		時 間	内 容	担当箇所	備 考
月 日	曜日				
9/2	(月)	午前	開講挨拶、オリエンテーション 発電所概要 PRビデオ視聴、所内見学	技術G	
		午後	技術・環境化学関係業務説明 ・発電所の性能管理、環境管理等の説明	技術G	
9/3	(火)	午前	運転関係業務説明 ・発電所の運転操作等の説明 ・発電G業務研修	発電G	
		午後	現場主管系統確認 ・発電所の主管系統を追いかけ、発電のサイクルを理解する	発電G	
9/4	(水)	午前	発電関係業務研修 ・パトロール、ルーチン（定例的な補機試験）、配開装置操作見学等	発電G	
		午後	電気設備関係業務説明・研修 ・発電機、変圧器、開閉器等の説明 ・保修G電気業務研修	保修G電気	
9/5	(木)	午前	制御装置関係説明・研修 ・計算機、発信機、圧力計等の説明 ・保修G制御業務研修	保修G制御	
		午後	機械関係説明・研修 ・タービン、ボイラーその他補機等の説明 ・保修G機械業務研修	保修G機械	
9/6	(金)	午前	北九州エル・エヌ・ジー見学 ・北九州エル・エヌ・ジー（LNG供給会社）へ行き、設備見学	技術G (北エル)	
		午後	若手社員との懇談会 レポートまとめ 質疑応答	技術G (各G)	

## 2019年度実習カリキュラム

事業所名： 荻田発電所

実施時期		時 間	内 容	担当箇所	備 考
月 日	曜日				
8/27	(火)	午前			
		午後	オリエンテーション、発電所概要説明 技術G実務研修（技術班）	事務局（技術G）	
8/28	(水)	午前	ラジオ体操他 技術G実務研修（燃料・化学班）	技術G	
		午後	発電G実務研修	発電G	
8/29	(木)	午前	ラジオ体操他 保修G実務研修（電制・機械係）	保修G	
		午後	研修レポート取りまとめ 意見交換	事務局（技術G）	
	( )	午前			
		午後			
	( )	午前			
		午後			

## 2019年度実習カリキュラム

事業所名：福岡送配電統括センター電力部 総合制御所

実施時期		時 間	内 容	担当箇所	備 考
月 日	曜日				
8/20	(火)	9:45～ 10:00	・受付、案内	福岡送配電統括センター 電力部 総合制御所	
		10:00～ 11:00	・オリエンテーション		
		11:00～ 12:00	・開講挨拶		
		13:00～ 14:00	・九州電力の概要説明		
		14:00～ 16:00	・総合制御所実務教育① (総制概要説明及び監視制御室見学)		
		16:00～ 17:00	・当社若手社員との意見交換会		
		8/21	(水)		10:00～ 11:30
	11:30～ 12:00	・総合制御所実務教育② (制御保護装置概要説明)			
	13:00～ 17:00	・変電設備現場実務体験 (日常点検業務教育、変電所設備見学)			
8/22	(木)	9:30～ 10:00	・総合制御所実務教育③ (総制当直引き継ぎ見学)	福岡送配電統括センター 電力部 総合制御所	
		10:00～ 11:00	・中給業務概要説明、中給指令室見学		
		11:00～ 12:00	・総合制御所実務教育④ (平常開閉器操作)		
		13:00～ 15:00	・総合制御所実務教育⑤ (操作伝票作成、 シミュレータによる開閉器操作実働)		運用G と合同
		15:00～ 16:00	・総合制御所実務教育⑥ (事故処置方法の基本)		
		16:00～ 17:00	・総合制御所実務教育⑦ (シミュレータによる事故処置実働)		運用G と合同
8/23	(金)	10:00～ 12:00	・実習生との意見交換	福岡送配電統括センター 電力部 総合制御所	
		13:00～ 14:00	・配電業務概要説明、配電指令室見学		計算機作業の都合により変更の可能性有り
		14:00～ 15:30	・社会人としての心構え指導		
		15:30～ 16:30	・懇談会 (研修内容について意見聴取等)		
		16:30～ 17:00	・事務手続き		

2019年度実習カリキュラム

事業所名：佐賀支社・佐賀送配電統括センター

実施時期		時 間	内 容	担当箇所	備 考
月 日	曜日				
8/21	(水)	午前	オリエンテーション 当社の概要説明	佐賀送配電統括センター 企画管理G 佐賀支社 人事労務G	
		午後	配電業務体験	佐賀配電事業所 配電総括グループ	
8/22	(木)	午前	電力技術（揚水発電）の概要説明 天山発電所設備見学	佐賀水力事業所 QH T佐賀支社 発電グループ	
		午後	変電・送電設備の概要説明 変電・送電設備見学	電力部 設備管理グループ	
8/23	(金)	午前	制御システムの概要 総合制御所見学（計算機シミュレーション実習） 配電制御システム見学	電力部 制御技術グループ 電力部 総合制御所 佐賀配電事業所 系統運用G	
		午後	通信業務について（ドローン 他） 懇談会	佐賀支社 通信ソリューションG 佐賀送配電統括センター 関係箇所	
	( )	午前			
		午後			
	( )	午前			
		午後			

## 2019年度実習カリキュラム

事業所名：長崎送配電統括センター

実施時期		時 間	内 容	担当箇所	備 考
月 日	曜日				
8/19	(月)	午前	<ul style="list-style-type: none"> <li>・オリエンテーション</li> <li>・電力部業務概要説明</li> <li>・輸送設備概要説明、DVD視聴</li> </ul>	<ul style="list-style-type: none"> <li>・企画管理G</li> <li>・設備管理G</li> <li>・総制管理G</li> </ul>	<ul style="list-style-type: none"> <li>・9:00～9:50(50分)</li> <li>・10:00～10:50(50分)</li> <li>・11:00～12:10(70分)</li> </ul>
		午後	<ul style="list-style-type: none"> <li>・総合制御所の業務概要説明</li> <li>・総合制御所設備見学</li> <li>・操作指令伝票作成</li> <li>・1日目レポート作成</li> </ul>	<ul style="list-style-type: none"> <li>・総制管理G</li> <li>・総制管理G</li> <li>・総制運用G</li> <li>・企画管理G</li> </ul>	<ul style="list-style-type: none"> <li>・13:00～13:30(30分)</li> <li>・13:30～13:50(20分)</li> <li>・14:00～15:50(110分)</li> <li>・16:00～17:00(60分)</li> </ul>
8/20	(火)	午前	<ul style="list-style-type: none"> <li>・スケジュール説明</li> <li>・シミュレータ体験(前半)</li> <li>・シミュレータ体験(後半)</li> </ul>	<ul style="list-style-type: none"> <li>・企画管理G</li> <li>・総制運用G</li> <li>・総制運用G</li> </ul>	<ul style="list-style-type: none"> <li>・9:00～9:10(10分)</li> <li>・9:10～10:30(80分)</li> <li>・10:40～12:10(90分)</li> </ul>
		午後	<ul style="list-style-type: none"> <li>・配電部門の概要</li> <li>・配電線無停電工法の概要説明</li> <li>・2日目レポート作成</li> </ul>	<ul style="list-style-type: none"> <li>・配電G</li> <li>・配電G</li> <li>・企画管理G</li> </ul>	<ul style="list-style-type: none"> <li>・13:00～14:30(90分)</li> <li>・14:40～16:00(80分)</li> <li>・16:00～17:00(60分)</li> </ul>
8/21	(水)	午前	<ul style="list-style-type: none"> <li>・スケジュール説明</li> <li>・配電線系統運用業務の概要説明</li> <li>・配電線自動化システムについて</li> </ul>	<ul style="list-style-type: none"> <li>・企画管理G</li> <li>・長配系統運用G</li> <li>・長配系統運用G</li> </ul>	<ul style="list-style-type: none"> <li>・9:00～9:10(10分)</li> <li>・9:10～10:30(80分)</li> <li>・10:40～12:10(90分)</li> </ul>
		午後	<ul style="list-style-type: none"> <li>・配電工事の設計業務について</li> <li>・3日目レポート作成</li> </ul>	<ul style="list-style-type: none"> <li>・長配配電補充G</li> <li>・企画管理G</li> </ul>	<ul style="list-style-type: none"> <li>・13:00～16:00(180分)</li> <li>・16:00～17:00(60分)</li> </ul>
8/22	(木)	午前	<ul style="list-style-type: none"> <li>・スケジュール説明</li> <li>・電子通信システムの概要説明、光ファイバ、可搬型衛星通信システム概要説明</li> </ul>	<ul style="list-style-type: none"> <li>・企画管理G</li> <li>・通信運営G</li> </ul>	<ul style="list-style-type: none"> <li>・9:00～9:10(10分)</li> <li>・9:10～12:10(180分)</li> </ul>
		午後	<ul style="list-style-type: none"> <li>・光ファイバ接続・測定実習、及び可搬型衛星通信組立・接続実習</li> <li>・4日目レポート作成</li> </ul>	<ul style="list-style-type: none"> <li>・通信運営G</li> <li>・企画管理G</li> </ul>	<ul style="list-style-type: none"> <li>・13:00～16:00(180分)</li> <li>・16:00～17:00(60分)</li> </ul>
8/23	(金)	午前	<ul style="list-style-type: none"> <li>・スケジュール説明</li> <li>・送電設備概要、設備説明・見学(変電所への移動含む)</li> </ul>	<ul style="list-style-type: none"> <li>・企画管理G</li> <li>・QHT送電G</li> </ul>	<ul style="list-style-type: none"> <li>・9:00～9:10(10分)</li> <li>・9:10～12:10(180分)</li> </ul>
		午後	<ul style="list-style-type: none"> <li>・変電所概要、設備説明・見学(電気ビルへの移動含む)</li> <li>・先輩社員との対話</li> <li>・5日目レポート作成、質疑応答</li> <li>・閉会挨拶</li> </ul>	<ul style="list-style-type: none"> <li>・QHT発変電G</li> <li>・企画管理G</li> <li>・企画管理G</li> <li>・企画管理G</li> </ul>	<ul style="list-style-type: none"> <li>・13:00～15:00(120分)</li> <li>・15:00～16:00(60分)</li> <li>・16:00～16:50(50分)</li> <li>・16:50～17:00(10分)</li> </ul>

## 2019年度実習カリキュラム

事業所名：松浦発電所

実施時期		時 間	内 容	担当箇所	備 考
月 日	曜日				
8/19	(月)	午前	オリエンテーション 発電所概要説明	技術G	
		午後	所内見学	技術G	
8/20	(火)	午前	ボイラ・タービン及び付属設備	保修G	
		午後	発電機及び付属設備	保修G	
8/21	(水)	午前	環境設備全般（脱硝、排脱）	技術G	
		午後	実務研修（パトロール、ルーチン）	発電G	
8/22	(木)	午前	制御関係全般	保修G	
		午後	プラント性能管理（起動・停止含む）	技術G	
8/23	(金)	午前	燃料、環境関係、灰処理	技術G	
		午後	レポート総まとめ 質疑応答、懇談会	技術G	



2019年度実習カリキュラム

事業所名：大分支社

実施時期		時間	内容	担当箇所	備考			
月日	曜日							
8/21	(水)	9:30~10:00	オリエンテーション	人事・業務部 人事労務G (人事)				
		10:00~11:00	当社の概要について					
		11:10~12:10	安全の取組みについて	人事・業務部 人事労務G (安全)				
			危険予知訓練体験					
		昼食						
		13:00~14:00	電力系統について	企画業務部 系統計画G				
		14:10~14:50	変電所について	電力部 設備管理G				
		15:00~15:40	送電設備について					
		15:50~16:30	水力発電所について	大分水力事業所				
16:40~17:00	アンケート記入・翌日予定確認 等	人事・業務部 人事労務G (人事)						
8/22	(木)	9:00~9:20	移動《支社→変電所》	電力部 設備管理G				
		9:20~11:50	大分変電所見学					
			研修設備操作体験、送電設備見学 変電所内巡視点検実習 昇塔体験					
		11:50~12:10	移動《変電所→支社》					
		昼食						
		13:00~14:30	原子力の基礎について	企画・総務部 広報G				
		14:40~15:30	通信設備について	技術部 通信ソリューションG				
		15:40~16:30	給電運用業務について	電力部 総合制御所				
			当直業務説明					
16:40~17:00	アンケート記入・翌日予定確認 等	人事・業務部 人事労務G (人事)						
8/23	(金)	09:00~11:00	配電設備の概要	配電部 配電G				
			配電部門業務の概要					
			配電指令室見学					
			街頭での設備見学					
		昼食						
		12:15~13:00	移動《支社→新大分PS》	人事・業務部 人事労務G (人事)				
		13:00~14:30	新大分PS見学					
14:30~15:30	大分エル・エヌ・ジー見学							
15:30~16:00	移動《新大分PS→支社》	人事・業務部 人事労務G (人事)						
16:10~16:50	若手社員との懇談会							
16:50~17:00	まとめ・アンケート記入							

## 2019年度実習カリキュラム

事業所名：新大分発電所

実施時期		時 間	内 容	担当箇所	備 考
月 日	曜日				
下記の うちい ずれか 1つ  ・8/19 ～22  ・8/26 ～29	(月)	午前			
		午後	○オリエンテーション ○発電所概要説明 ○研修日誌作成、質疑応答	技術グループ (総括班)	
	(火)	午前	○発電所構内施設見学 ○大分LNG施設見学	技術グループ (総括班)	作業体験等 は、保修グ ループが対応
		午後	○性能管理・環境対策概要説明 ○ガスタービン・蒸気タービン設備概要説明 ○機械系作業体験 ○研修日誌作成、質疑応答		
	(水)	午前	○発電システム概要説明 ○パトロール・ルーチン (現場体験)	技術グループ (総括班)	現場体験 は、発電グ ループが対 応
		午後	○制御設備概要説明 ○制御系作業体験 ○研修日誌作成、質疑応答		
	(木)	午前	○電気設備概要説明 ○電気系作業体験 ○HRSG設備概要説明	技術グループ (総括班)	作業体験等 は、保修グ ループが対応
		午後	○若年層との懇談会 ○研修日誌作成、実習アンケート記入 ○質疑応答 ○精算 他		
( )	午前				
	午後				

## 2019年度実習カリキュラム

事業所名： 八丁原発電所

実施時期		時 間	内 容	担当箇所	備 考
月 日	曜日				
8/20 又は 8/26	(火) (月)	午 前	移動	—	
		13:00～13:30	オリエンテーション (注意事項、研修スケジュール説明他)	技術グループ	
		13:30～14:30	九州電力及び発電所概要説明		
		14:30～16:00	八丁原、大岳主管系統他説明		
8/21 又は 8/27	(水) (火)	9:10～10:40	バイナリー系統他説明	技術グループ	
		10:40～12:10	蒸気井、還元井等説明		
		13:00～16:00	八丁原主管系統他全般見学 (バイナリー発電含む)		
8/22 又は 8/28	(木) (水)	9:10～12:10	滝上発電所概要説明、見学	保修グループ	
		13:00～14:30	大岳主管系統見学	技術グループ	
		14:30～16:00	送電、所内電源系統説明、見学		
8/23 又は 8/29	(金) (木)	9:10～12:10	運転監視業務説明、ルーチン業務研修※ パトロール業務研修 ※保修Gルーチン対応含む	技術グループ (発電班) 保修グループ	
		13:00～15:00	火力、原子力発電所設備説明 (地熱発電所との違い)	技術グループ	
		15:00～16:00	アンケート記入、質疑応答		
		—	移動	—	

2019年度実習カリキュラム

事業所名：熊本支社人事・業務部人事労務G

実施時期		時間	内容	担当箇所	実施場所 (机上講習)	備考
月日	曜日					
8/19	(月)	9:30～10:30	①実習概要説明	人事労務G	202会議室	9:20集合
		10:40～11:50	②会社概要・エネルギー情勢等説明 ③電力事業の動向と九州電力グループ中期経営方針について	企画G		司法修習生同時参加
		13:00～17:00	④電力系統の構成と運用 ⑤総制システムの概要 ⑥平常時、事故時開閉器操作実習	担当：総合制御所	総合制御所	13:00～14:30 司法修習生同時参加
8/20	(火)	9:30～9:50	①送配電統括センター業務概要説明	担当：企画管理G	101会議室	9:20集合
		9:50～10:10	②変電概要説明			
		10:10～11:00	③送電概要説明	担当：送電G		
		11:00～17:00	④発電所・変電所・送電線の設備見学 (表外の現場詳細スケジュール参照) ・菊池川第四発電所 ・熊本変電所(送電設備含む)	引率：企画管理G 担当：QHT熊本支社発電G QHT熊本支社送電G (現地案内)	発電所 変電所	
8/21	(水)	9:30～11:30	①制御・保護システムについて	担当：制御技術G	101会議室	9:20集合
		11:30～17:00	②変電所日常巡視点検実習 ・健軍変電所	引率：企画管理G 担当：QHT熊本支社発電G (現地実習)	変電所	
8/22	(木)	9:30～12:00	①配電部門について	担当：熊本東配電事業所 配電統括G 系統運用G	101会議室 配電事業所	9:20集合
			②無停電工法について			
			③高所作業車搭乗体験			
		13:00～17:00	④配電系統管理・自動化の概要			
			⑤配電自動化設備見学			
8/23	(金)	9:30～10:30	①ダム総合管理室見学	担当：支社土木建築G	101会議室	9:20集合
		10:30～12:00	②人事労務関係について	人事労務G	101会議室	
		13:00～15:00	③人事労務関係について	人事労務G	101会議室	
		15:00～15:20	④修習終了に当たっての総括	人事労務G 企画管理G	101会議室	

【8月20日(火) 11:00以降の現場詳細スケジュール】

11:00～11:10 (10分)	現場出発準備
11:10～12:10 (60分)	移動(熊本支社→菊池川第四発電所)
12:10～13:10 (60分)	昼食
13:10～14:00 (50分)	水力発電設備見学
14:00～14:20 (20分)	移動(菊池川第四発電所→熊本変電所)
14:20～15:00 (40分)	変電設備見学
15:00～15:40 (40分)	送電設備見学
15:40～16:40 (40分)	移動(熊本変電所→熊本支社)
16:40～17:00 (20分)	後片付け・時間調整

## 2019年度実習カリキュラム

事業所名：水力開発事務所

実施時期		時 間	内 容	担当箇所	備 考
月 日	曜日				
8/20	(火)	～13:30	・水力開発事務所集合（共通）		
		13:30～14:00	・オリエンテーション（共通）	開発第1 G	
		14:00～16:00	・九州電力・水力開発事務所の業務概要（共通）	開発第1 G	
		16:00～17:00	・水力開発事例の概要説明（共通）	開発第2 G	
8/21	(水)	午前	・水力発電所施設見学（共通） (甲佐、鴨猪、竜宮滝等)	開発第1/2 G	
		午後	同上	開発第1/2 G	
8/22	(木)	午前	・河川流量調査業務実習（土木） ・建物付属設備工事監理体験（建築）	開発第1 G 開発第2 G	
		午後	・河川流量調査業務実習、まとめ（土木） ・建物付属設備工事監理体験（建築）	開発第1 G 開発第2 G	
8/23	(金)	午前	・水力開発地点検討演習（土木） ・「水力発電所建屋の計画から工事までの流れ」解説（建築）	開発第1 G 開発第2 G	
		午後	・意見交換・質疑応答（共通） ・アンケート記入・精算（共通）	開発第1 G	
	( )	午前			
		午後			

## 2019年度実習カリキュラム

(電気)

事業所名：宮崎支社、宮崎送配電統括センター

実施時期		時 間	内 容	担当箇所	備 考
月 日	曜日				
8/21	(水)	午前	受入教育	宮崎支社人事労務G	
		午後	電力系統・受給運用概要説明 ..... 通信システム概要説明及び設備見学	宮崎送配電統括C 総合制御所 宮崎送配電統括C 電子通信部	
8/22	(木)	午前	配電部門概要説明 配電系統・自動化概要説明	宮崎送配電統括C 配電部 宮崎配電事業所 設備管理G	
		午後	変電部門概要説明 設備（変電所）見学	宮崎送配電統括C 電力部	
8/23	(金)	午前	小丸川揚水発電所見学	宮崎水力事業所 宮崎支社土木建築G	
		午後	小丸川揚水発電所見学 ..... 総括	宮崎水力事業所 宮崎支社土木建築G 宮崎支社人事労務G	
	( )	午前			
		午後			
	( )	午前			
		午後			

## 2019年度実習カリキュラム

(土木)

事業所名：宮崎支社

実施時期		時 間	内 容	担当箇所	備 考
月 日	曜日				
8/21	(水)	午前	受入教育	宮崎支社人事労務G	
		午後	電力系統・受給運用概要説明 ..... 通信システム概要説明及び設備見学	宮崎送配電統括C 総合制御所 宮崎送配電統括C 電子通信部	
8/22	(木)	午前	土木設備概要説明 一ツ瀬ダム見学	宮崎支社土木建築G	
		午後	一ツ瀬ダム見学	宮崎支社土木建築G	
8/23	(金)	午前	小丸川揚水発電所見学	宮崎水力事業所 宮崎支社土木建築G	
		午後	小丸川揚水発電所見学 ..... 総括	宮崎水力事業所 宮崎支社土木建築G 宮崎支社人事労務G	
	( )	午前			
		午後			
	( )	午前			
		午後			

## 2019年度実習カリキュラム

(事務)

事業所名：宮崎支社

実施時期		時 間	内 容	担当箇所	備 考
月 日	曜日				
8/21	(水)	午前	受入教育	宮崎支社人事労務G	
		午後	電力系統・受給運用概要説明 ..... 通信システム概要説明及び設備見学	宮崎送配電統括C 総合制御所 ..... 宮崎送配電統括C 電子通信部	
8/22	(木)	午前	グループワーク (テーマ未定)	宮崎支社人事労務G	
		午後	グループワーク グループワーク 検討内容の発表	宮崎支社人事労務G	
8/23	(金)	午前	小丸川揚水発電所見学	宮崎水力事業所 宮崎支社土木建築G	
		午後	小丸川揚水発電所見学 ..... 総括	宮崎水力事業所 宮崎支社土木建築G ..... 宮崎支社人事労務G	
	( )	午前			
		午後			
	( )	午前			
		午後			



## 2019年度実習カリキュラム

事業所名：耳川水力整備事務所

実施時期		時 間	内 容	担当箇所	備 考
月 日	曜日				
8/19	(月)	午前	受入れ、研修内容説明、所の概要説明	防災・環境G	
		午後	現場見学（上椎葉～大内原）		
8/20	(火)	午前	ダム改造工事（現場・内業）	ダム計画・工事G	
		午後			
8/21	(水)	午前	塚原PS総合更新工事(現場・内業)	土木建築G	
		午後			
8/22	(木)	午前	ダム通砂運用に係る事項（現場・内業）	流域総合技術G	
		午後			
8/23	(金)	午前	報告書作成	防災・環境G	
		午後			

\*台風等により日程を変更する可能性があります。

## 2019年度 実習カリキュラム

事業所名：鹿児島送配電統括センター 電力部

実施日		時 間	内 容	担当箇所	備考
月日	曜日				
8 / 6	(火)	9:30～11:00	開講挨拶・オリエンテーション 九州電力の概要 ・組織、業務内容	電力部 電力技術サービスG	会議室
		11:00～12:00	電力系統運用業務の概要 ・総合制御所業務の概要説明 及び設備見学	電力部 総合制御所 管理G	
		13:00～14:00	送電設備の概要 ・架空線、地中線等	電力部 設備管理G	会議室
		14:00～17:00	日常点検業務の実習 ・14:30～16:30 送電設備 (紫原ss)	九電ハイテック 鹿児島支社 送電G	
8 / 7	(水)	9:30～10:30	総制シミュレータ模擬操作実習 ・平常時の停止操作 ・事故処置操作	電力部 総合制御所 運用G	
		10:30～11:30	発電設備の概要 ・水車発電機、変圧器 遮断器、断路器等	水力発電本部 鹿児島水力事業所  電力部 設備管理G	会議室
		11:30～17:30	日常点検業務の実習 ・13:00～15:00 水力発電所 ・15:00～17:00 変電所 (清滝ss)	九電ハイテック 鹿児島支社 発電G	
8 / 8	(木)	9:30～10:00	九州電力の概要 ・電気事業を取巻く環境 (電力自由化、再エネ取引) など	電力部 電力技術サービスG	会議室
		10:00～11:00	配電系統運用業務の概要 ・運用業務の概要説明 及び配電指令室見学	配電部 鹿児島配電事業所 配電系統G	
		11:00～17:00	川内原子力発電所見学 14:00～15:50 ・展示館、構内一巡、訓練センター	川内原子力発電所	
8 / 9	(金)	9:00～15:00	主幹系統運用業務の概要 10:30～12:00 ・系統給電制御所業務の概要説明 及び設備見学	電力部 南九州系統給電制御所	
		15:00～16:00	研修感想まとめ		

※時間及び内容は、業務の都合により変更になる場合があります。

## 2019年度実習カリキュラム

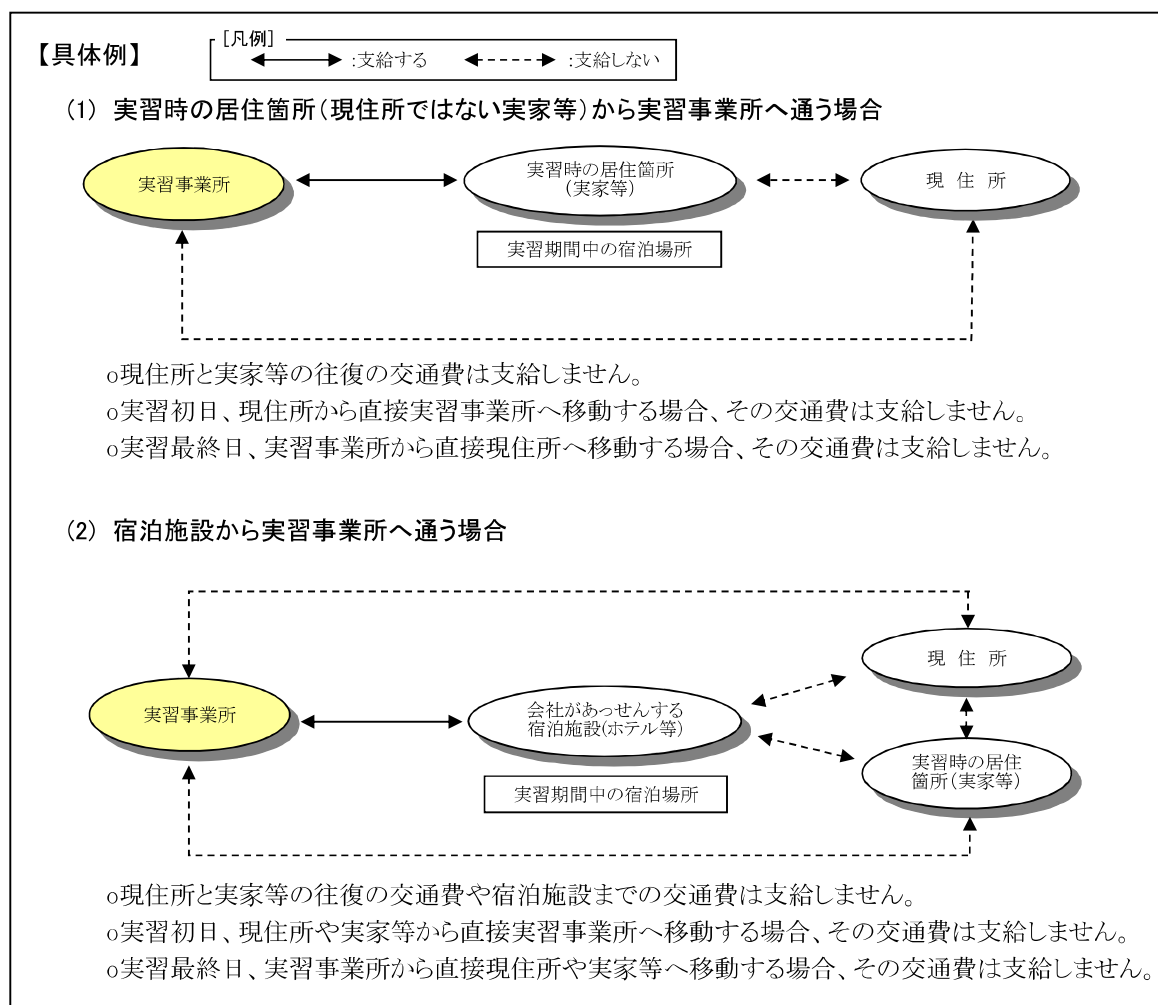
事業所名：大霧発電所

実施時期		時 間	内 容	担当箇所	備 考
月 日	曜日				
8/26	(月)	午前	移動（ ～大霧発電所）		
		午後	地熱発電所の発電設備について （地熱発電設備の概要、設備見学）	大霧発電所 （九州電力）	
8/27	(火)	午前	地熱発電所の蒸気設備について （地熱蒸気設備の概要、設備見学）	大霧発電所 （日鉄鉱業）	
		午後	移動（大霧発電所～ ）		
	( )	午前			
		午後			
	( )	午前			
		午後			
	( )	午前			
		午後			

## 実習生への交通費・宿泊費の支給について

### 1 交通費支給について

- (1) 実習期間中の宿泊場所と実習事業所間の交通費実費を支給します。
- (2) 新幹線、特急料金及び指定席料金は支給しません。
- (3) 実習期間中は、原則公共交通機関を利用することとし、やむを得ず諸車を利用した場合の燃料代、通行料、駐車料等は支給しません。



### 2 宿泊費支給について

原則として、現住所、実家、知人宅等での宿泊としますが、やむを得ず宿泊施設を利用する場合は、1泊6,000円を上限に宿泊費実費を支給します。

### 3 その他

交通費・宿泊費の支給について不明な場合は、事前に実習事業所へ確認ください。

受付No.

年 月 日

## 2019年度 実習申込書

学校・専攻学科名		学年 ( 年)	
氏 名 (自署のこと)		カガキ	男・女 ( 歳)
学校側連絡責任者 (住所、氏名、TEL)		TEL ( - - )	
連絡先 <small>※TELは日中連絡の とれる番号を記載して下さい</small>	本人現住所	〒 TEL ( - - )	
	実習時の居住箇所(実家等)	〒 TEL ( - - )	
	携帯電話		
	E-mail		
希望実習事業所 宿泊施設の要否 <small>※宿泊施設は実家や知人宅から通動 できない場合に限りです。</small>		第一希望:	(No. ) 要 ・ 不要 (要の場合: 喫煙・禁煙)
		第二希望:	(No. ) 要 ・ 不要 (要の場合: 喫煙・禁煙)
		第三希望:	(No. ) 要 ・ 不要 (要の場合: 喫煙・禁煙)
		※第一から第三希望以外の事業所でも空きがあれば実習を希望するか 希望する ・ 希望しない	
実習の 目的 や 目標	(1) 応募動機 (項目の記号に○ を記入ください) ※複数回答可	a 働くことを体験したい c 設備や機械に興味がある e 学校又は知人の薦め	b 電気事業について知りたい d 九州地域で働きたい f 単位取得のため
	(2) 今回の実習で どのようなことを 学びたいと考えて いるか、具体的 に記入ください。		
	(3) 今回の実習を 今後どのように 活かしていきたい と考えている か、具体的に記 入ください。		

※ 本実習は、採用選考活動とは一切関係ありません。

※ 申込書に記載された学校、氏名、連絡先等個人情報は当該実習にのみ使用することとし、理由なく第三者に開示または漏えいすることはありません。